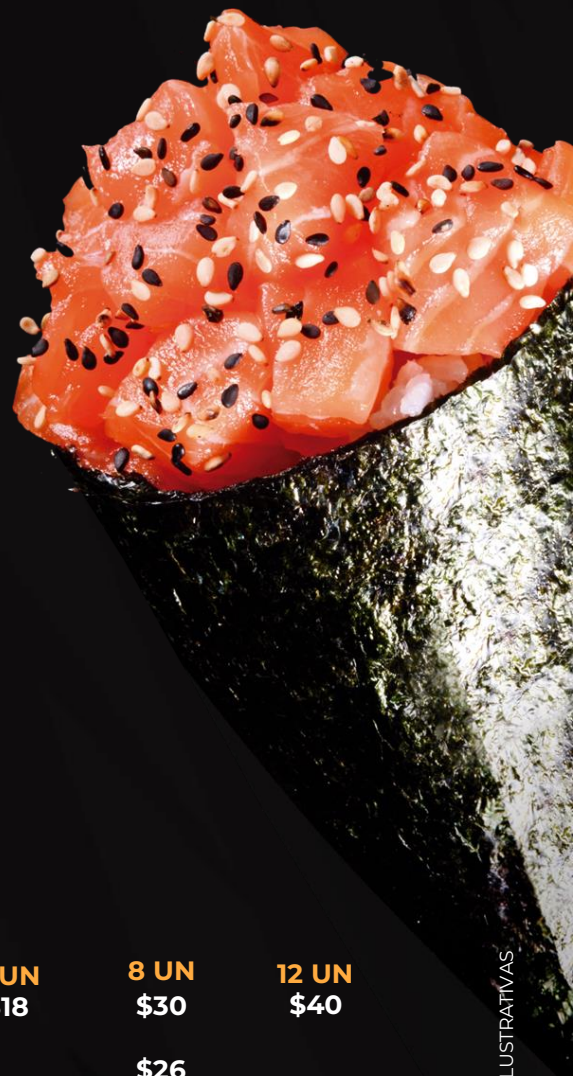


Temakis

	M	G
SALMÃO SIMPLES (SALMÃO EM CUBOS)	\$32	\$48
SALMÃO FILADELFIA (SALMÃO, CREAM CHEESE)	\$32	\$48
SALMÃO COMPLETO (SALMÃO, CEBOLINHA, MAIONESE)	\$32	\$48
SALMÃO FILADELFIA GRELHADO (SALMÃO GRELHADO, REPOLHO, CREAM CHEESE, TARÊ)	\$28	\$44
SALMÃO FILADELFIA EMPANADO (SALMÃO EMPANADO, CREAM CHEESE, TARÊ)	\$26	\$40
CAMARÃO SIMPLES GRELHADO (CAMARÃO GRELHADO)	\$34	
CAMARÃO FILADELFIA GRELHADO (CAMARÃO GRELHADO, CREAM CHEESE)	\$35	
CAMARÃO FILADELFIA EMPANADO (CAMARÃO EMPANADO, CREAM CHEESE)	\$28	\$42
TEMAKI HOT EMPANADO (SALMÃO, CREAM CHEESE, CEBOLINHA, TARÊ)	\$32	
SPICY (SALMÃO, MAIONESE, CEBOLINHA, PIMENTA SRIRACHA)	\$32	\$48
TEMAKI HOT (HOT FILADELFIA, MOLHO TARÊ)	\$26	\$40
SALMÃO CHILI PORO (CREAM CHEESE, GELEIA PIMENTA, ALHO PORÔ)	\$34	\$48

	4 UN	8 UN	12 UN
FILADELFIA (SALMÃO, CREAM CHEESE)	\$18	\$30	\$40
GRELHADO TARÊ (SALMÃO GRELHADO, CREAM CHEESE, REPOLHO, MOLHO TARÊ)		\$26	
SALMÃO JÔ (SALMÃO, CREAM CHEESE, LASCAS DE SALMÃO, MAIONESE, CEBOLINHA)	\$24	\$36	\$46
FILADELFIA COGUMELO PARIS (SALMÃO, CREAM CHEESE, COGUMELO PARIS NO SHOYU)	\$20	\$32	\$42
CAMARÃO JÔ (EBI MAKI, LASCAS DE SALMÃO, MAIONESE, CEBOLINHA)	\$20	\$36	\$44
EBI MAKI (CAMARÃO EMP., C. CHEESE, GELEIA DE PIMENTA, ALHO PORO)	\$16	\$25	\$31
TOMATE SECO & RUCULA (CREAM CHEESE, TOMATE SECO, RUCULA)		\$25	
GRELHADO COUVE CRISPY (SALMÃO GRELHADO, CREAM CHEESE, REPOLHO, TARÊ, COUVE CRISPY)		\$27	
TERAGIMA (SALMÃO, KANIKAMA, CREAM CHEESE, CEBOLINHA)		\$32	
CALIFORNIA (PEPINO, MANGA, KANIKAMA)		\$26	
ROMEU & JULIETA (MORANGO, GOIABADA, CREAM CHEESE)		\$26	
ROLL SEM ARROZ (HOSSOMAKI, SALMÃO, CAMARÃO EMP. KANIKAMA, CREAM CHEESE, CEBOLINHA)		\$36	
URAMIX 12 (4 FILADELFIA, 2 GRELHADO TARÊ, 2 COUVE CRISPY, 4 EBIMAKI)			\$36



URAMAKI

IMAGENS MERAMENTE ILUSTRATIVAS

@ozzysushibar

Sushi

HOT
JOE

	4 U.	8 U.	12 U.
HOT FILADELFIA (SALMÃO, CREAM CHEESE, MOHO TARÉ)	\$16	\$26	\$34
HOT FILADELFIA JOE (SALMÃO, CREAM CHEESE, PATÊ JOE, CEBOLINHA)	\$18	\$30	\$36
HOT CHILI PORO (HOT FILADELFIA, GELEIA PIMENTA, ALHO PORO)	\$16	\$26	\$34
HOT COUVE CRISPY (HOT FILADELFIA, TARÉ, COUVE CRISPY)	\$16	\$27	\$35
HOT MIX (HOT FILA, CHILI PORO, HOT JOE, COUVE CRISPY)		\$28	
HOT VEGGIE (MIX DE VERDURAS, GELEIA PIMENTA, ALHO PORO)		\$33	
HOT SENSACÃO (C. CHEESE, PRESTÍGIO, NUTELLA, MORANGO, COCO RALADO)		\$28	
HOT ROMEU & JULIETA (MORANGO, CREAM CHEESE, GOIABADA)		\$26	
HOT BANANA / BANANA NEVADA (CREAM CHEESE, DOCE LEITE OU CHOCOLATE BRANCO, BANANA, CANELA)	\$16	\$25	\$30
HOT MONSTRÃO (un)		\$45	
SALMÃO SALMÃO GRELHADO CAMARÃO EMPANADO CAMARÃO GRELHADO			

	4 U.	8 U.	12 U.
TRADICIONAL (PATÊ DE JOE, CEBOLINHA)	\$26	\$56	\$78
JOE NUTS (CREAM CHEESE, GELEIA PIMENTA, AMENDOAS)	\$26	\$56	\$78
JOE COGUMELO PARIS (CREAM CHEESE, COGUMELO PARIS NO SHOYU)	\$26	\$56	\$78
EBI JOE EMPANADO / GRELHADO (C.CHEESE, GELEIA PIMENTA, CAMARÃO)	\$26	\$56	\$78
JOE MIX (MIX DE JOE'S)		\$56	\$78

*opcional maçaricado

	4 U.	8 U.	12 U.
NIGUIRI SALMÃO			
TRADICIONAL (SALMÃO, ARROZ)	\$22	\$44	\$60
MAÇARICADO PORO (MAÇARICADO, GELEIA PIMENTA, ALHO PORO)	\$22	\$44	\$60
COUVE CRISPY (MAÇARICADO, TARÉ, COUVE CRISPY)	\$22	\$44	\$60

SASHIMI

SALMÃO (SALMÃO)	6 U.	10 U.	12 U.
	\$39	\$65	\$78
PEIXE BRANCO (TILÁPIA)	\$30	\$40	\$50
SAKE MAKI	4 U.	8 U.	12 U.
	\$20	\$30	\$40
HAND ROLLS (un)			
SALMÃO	\$22		
TOMATE SECO & RUCULA	\$18		
CAMARÃO	\$22		

Combinados

CLASSICO 14

(8 URAMAKI FILADELFIA, 2 SAKE MAKI, 2 NIGUIRI, 2 JOE)

\$50

CLASSICO 16

(8 URAMAKI FILADELFIA, 2 SASHIMI, 2 SAKE MAKI, 2 NIGUIRI, 2 JOE)

\$60

CLASSICO 20

(8 URAMAKI FILADELFIA, 4 SASHIMI, 2 SAKE MAKI, 2 NIGUIRI, 4 JOE)

\$80

CLASSICO 30

(12 URAMAKI FILADELFIA, 6 SASHIMI, 4 SAKE MAKI, 4 NIGUIRI, 4 JOE)

\$115

CLASSICO 40

(16 URAMAKI FILADELFIA, 8 SASHIMI, 4 SAKE MAKI, 6 NIGUIRI, 6 JOE)

\$155

CLASSICO 50

(16 URAMAKI FILADELFIA, 10 SASHIMI, 8 SAKE MAKI, 6 NIGUIRI, 10 JOE)

\$185

GOURMET 44

(CEVICHE 120GR, 10 SASHIMI, 8 TERAGIMA, 8 SALMÃO JÔ, 2 NIGUIRI, 2 NIGUIRI MÇ PORO, 3 JOE NUTS, 3 JOE, 4 FILADELFIA, 4 SAKE MAKI)

\$170

GOURMET 26

(CEVICHE 120GR, 6 SASHIMI, 8 SALMÃO JÔ, 2 NIGUIRI, 4 URAMAKI FILADELFIA, 2 SAKE MAKI, 4 JOE NUTS)

\$120

DEGUSTAÇÃO 34

(CEV. 120GR, 4 SASHIMI, 2 SAKE MAKI, 12 URAMIX, 2 NIGUIRI, 2 NIGUIRI MÇ, 2 EBI JOE GR, 2 JOE NUTS, 8 HOT MIX)

\$110

DEGUSTAÇÃO 24

(4 SASHIMI, 4 FILADELFIA, 2 JOE NUTS, 2 EBI JOE GR, 4 EBI MAKI, 4 URAMAKI GR. COUVE., 2 HOT COUVE., 2 HOT CHILI)

\$87

HOT 24

(4 URAMAKI FILADELFIA, 2 SASHIMI, 2 SAKE MAKI, 8 HOT MIX, 8 HOT FILADELFIA)

\$74

FUSION 38

(CEV 120GR, 6 SASHIMI, 4 CAMARÃO JÔ, 4 CAMARÃO JÔ MÇ, 12 URAMIX, 4 SAKE MAKI, 2 EBI JOE GR, 2 JOE NUTS, 2 JOE COGUMELO, 2 NIGUIRI MÇ,)

\$140

URAMAKI ROLLS 32

(4 URAMAKI FILADELFIA, 4 URAMAKI FILADELFIA PARIS, 4 URAMAKI GRELHADO TARÊ, 4 URAMAKI COUVE CRISPY, 8 EBI MAKI, 8 TERAGIMA)

\$78

COMBINADO TEMAKI

(TEMAKI MEDIO A ELEÇÃO, 2 SASHIMI, 4 URAMAKI FILADELFIA, 2 SAKE MAKI)

\$60



JANTAR PARA DOIS

\$130

2 ENTRADAS

(CEVICHE 120 GR. / HOT FILADELFIA 4 UN. / ROLINHO PRIMAVERA)

COMBINADO 28 PEÇAS

(4 SASHIMI SALMÃO, 12 URAMIX, 2 EBI JOE GR, 2 JOE NUTS, 2 SAKE MAKI, 2 NIGUIRI SALMÃO, 2 HOT JOE, 2 HOT CHILI PORO)

2 SOBREMESAS

(BROWNIE / PETIT GATEAU / ROLINHO DOCE)
*ACOMPANHA SORVETE

*PARA DELIVERY CONSULTE CONDIÇÕES

pratos da casa

CEVICHE MEDIO

(300 GR., TILAPIA MARINADA NO LEITE DE TIGRE, SALSINHA, CEBOLA ROXA, SAL E PIMENTA)

\$45

CEVICHE GRANDE

(400 GR, TILAPIA MARINADA NO LEITE DE TIGRE, SALSINHA, CEBOLA ROXA, SAL E PIMENTA)

\$60

SALMÃO GRELHADO

(150 GR. DE SALMÃO, NO MOLHO DE ALCAPARRAS OU MARACUJÁ, ACOMPANHA BATATA SALSA E SALADA)

\$75

FRANGO XADREZ

(FRANGO EM CUBOS, PIMENTÃO, LEGUMES, MOLHO XADREZ, AMENDOIM, CEBOLA, ACOMPANHA ARROZ JAPONÊS)

\$55

TEPPAN GOHAN SALMÃO

(150 GR, DE SALMÃO GRELHADO, COM LEGUMES REFOGADAS, ACOMPANHA ARROZ JAPONÊS)

\$75

TEPPAN GOHAN MISTO

(150 GR, MISTO DE CARNE E FRANGO, COM LEGUMES REFOGADAS, ACOMPANHA ARROZ JAPONÊS)

\$60



yakissooba

VEGGIE (LEGUMES)

\$42

FRANGO (FRANGO EM CUBOS)

\$50

MISTO (FRANGO & CARNE)

\$55

CARNE (CARNE EM CUBOS)

\$60

FRUTOS DO MAR (SALMÃO, TILAPIA, CAMARÃO, LULA)

\$65

MEDITERRÂNEO (CAMARÃO, FRANGO, CARNE E BACON)

\$65

CAMARÃO (CAMARÃO GRELHADO)

\$68

*SERVE 2 PESSOAS
*OPCIONAL INDIVIDUAL CONSULTE VALORES

Pokes

CLÁSSICO

Arroz japonês, pepino, cebola roxa, tomate cereja, ruculã, nuts, cream cheese, gergelim e cebolinha, molho poke spicy

TROPICAL

Arroz japonês, pepino agridoce, cenoura, repolho roxo, manga, nuts, cream cheese, gergelim e cebolinha, molho poke spicy

	CLÁSSICO	TROPICAL
PEIXE BRANCO	\$50	\$50
SALMÃO	\$60	\$60
CAMARÃO EMPANADO	\$47	\$47
CAMARÃO GRELHADO	\$55	\$55
MISTO CARNE & FRANGO	\$50	\$50
ISCA DE TILAPIA	\$45	\$45
CEVICHE	\$50	\$50



IMAGENS MERAMENTE ILUSTRATIVAS

promoções baratozzy

**TODO DIA UM SUSHI DE 8
UNIDADES POR R\$20**

**TODO DIA UM COMBINADO EM
PROMOÇÃO**

**TODO DIA UM YAKISSOBA EM
PROMOÇÃO**

CONFIRA ESTA E OUTRAS PROMOÇÕES, NO SITE
OZZYSUSHIBAR.COM.BR, OU NO INSTAGRAM
@OZZYSUSHIBAR



@ozzysushibar

petiscos

petiscos e porções



IMAGENS MERAMENTE ILUSTRATIVAS

ISCA DE TILAPIA 400gr	\$48
CAMARÃO MILANESA 400gr	\$70
BATATA SMILE 300gr	\$30
BATATA FRITA 400gr	\$26
BATATA SUPREME QUEIJO BCN	\$35
BATATA SUPREME CAMARÃO	\$45
GUIOZAS 6un	\$32
ONION RINGS 15un	\$26
ROLINHO PRIMAVERA SALMÃO	\$14
ROLINHO QUEIJO	\$8
ROLINHO CAMARÃO QUEIJO	\$15
ROLINHO VEGGIE	\$10
POLENTA FRITA QUEIJO 400gr	\$26
BOLINHO DE BACALHAU 8un	\$26

@ozzysushibar

sobremesas

PETIT GATEAU	\$23
BROWNIE	\$21
BOLA DE SORVETE	\$7
ROLINHO DOCE* COM SORVETE	\$14
ROLINHO DOCE*	\$9
*ROMEU & JULIETA	
*BRIGADEIRO BANANA	



Happy hour

DOM-TER-QUA-QUINTA
A NOITE TODA

petiscos
e porções



IMAGENS MERAMENTE ILUSTRATIVAS

ISCA DE TILAPIA 400gr	48 POR 40
GUIOZAS 6 UN	32 POR 28
BATATA FRITA 400gr	26 POR 22
ONION RINGS 15un	26 POR 22
POLENTA FRITA 400gr	26 POR 22
BOLINHO DE BACALHAU 8un	26 POR 22
BATATA SUPREME QUEIJO BCN	35 POR 30
BATATA SUPREME CAMARÃO	45 POR 38

drinks

CAIPIRA LIMÃO MEDIA , VODKA / CACHAÇA	\$ 9
CAIPIRA VODKA / CACHAÇA (SABORES)	\$ 14
CAIPIRA SAQUÊ M (SABORES)	\$ 16
CERVEJAS 600ML / ORIGINAL, AMSTEL, EISENBAHN, BRAHMA.	\$ 12
TAÇA DE VINHO	\$ 9
GIN TONIC SEAGERS (SABORES)	\$ 20
MOSCOW MULE	\$ 20



@ozzysushibar

bebidas

REFRIGERANTE LATA	\$6
SUCO INTEGRAL	\$9
AGUA 500ML	\$4
SODA ITALIANA	\$14

*não trabalhamos com suco natural

cerveja

GARRAFA 600ml

LONG NECK

* A PARTIR DE

\$15

\$10



IMAGENS MERAMENTE ILUSTRATIVAS



drinks

CAIPIRINHA

CACHAÇA

M
\$17

G
\$30

VODKA

\$18

\$32

SAQUÊ

\$20

\$35

DRINKS

GIN TONIC

*tradicional limão
*Monin consulte sabores

\$25

MOSCOW MULE

\$28

TAÇA VINHO

\$16

JHONNIE WALKER

\$23

SMIRNOFF

\$15

SAQUÊ MASSU

\$20

CACHAÇA

\$13

GARRAFA VINHO COLONIAL

\$36

OUTRAS DOSES*

*CONSULTE DISPONIBILIDADE

dozes

IMAGENS MERAMENTE ILUSTRATIVAS



@ozzysushibar